

Datos Institucionales

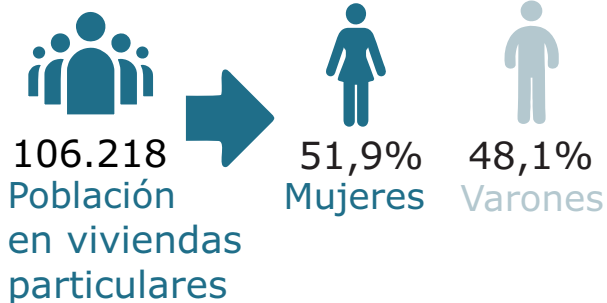
Intendente: Gerardo Merino
 Dirección: Rivadavia 390
 Teléfono: 0280 - 4420161
 C.P: 9100
 E-Mail: coordintendencia@trelew.gov.ar
 Web: www.trelew.gov.ar

Datos Geográficos

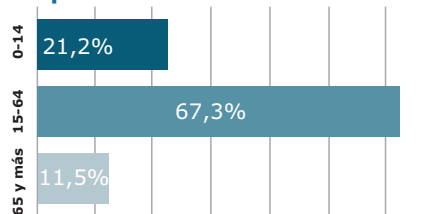
Superficie: 264,63 Km²
 Densidad: 401,38 Hab./ Km²
 Comarca: VIRCH - VALDÉS
 Distancia a la Capital: 17 Km.
 Código de Gobierno Local: 0119



Demografía



Grupos de Edad:



Índice de Feminidad: 108,1

Índice de Dependencia Potencial: 48,6

POBLACIÓN Educación



Máximo Nivel Educativo Alcanzado

Sin Instrucción:	9,0%
Hasta Primario Completo:	25,1%
Hasta Secundario Completo:	41,8%
Hasta Terciario Completo:	10,4%
Hasta Universitario Completo:	11,2%
Hasta Posgrado Completo:	1,8%
Ignorado:	0,8%

Salud y Seguridad Social



Cobertura Obra Social

Obra Social o Prepaga (Incluye PAMI):	67,8%
Programas o Planes Estatales de Salud:	3,2%
No Tiene Obra Social, Prepaga ni Plan Estatal:	29,0%

Cobra Jubilación o Pensión

Si:	17,9%
No:	82,1%

Mercado Laboral



Condición Actividad Económica

Ocupados:	61,2%
Desocupados:	5,1%
Inactivos:	33,7%

Ocupados Según Categoría Ocupacional

Servicio Domestico:	6,9%
Empleado/a u Obrero/a:	55,1%
Cuenta Propia:	27,3%
Patrón o Empleador/a:	4,2%
Trabajador/a Familiar:	2,8%
Ignorado:	3,7%

Ocupados por Descuento o Aporte Jubilatorio

Le Descuentan:	46,8%
Aporta por si Mismo:	12,4%
No le Descuentan ni Aporta:	38,1%
Ignorado:	2,8%

Viviendas



Viviendas Particulares 43.153

Cantidad de Viviendas Particulares Ocupadas: 39.062

Promedio de Personas por Vivienda: 2,7


Viviendas Particulares por Tipo

Casa:	81,0%
Rancho:	0,7%
Casilla:	0,1%
Departamento:	17,0%
Pieza en Inquilinato, Hotel Familiar o Pensión:	1,0%
Local no Construido para Habitación Ocupado:	0,1%
Vivienda Móvil Ocupada:	0,0%

Condición de Ocupación

Hay Personas Presentes:	90,5%
No Hay Personas Presentes:	9,5%

Cantidad de Hogares por Vivienda

1 hogar 	99,1%
2 hogares	0,9%
3 hogares	0,0%

Viviendas particulares:

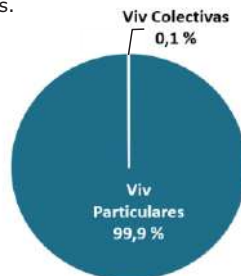
Las viviendas particulares son aquellas destinadas al alojamiento de hogares particulares.

Por ejemplo: una casa, departamento, rancho.

Viviendas colectivas:

Las viviendas colectivas son aquellas destinadas al alojamiento de un hogar colectivo.

Por ejemplo: un cuartel, hospital, convento, internado, prisión, geriátrico, hotel con mas de diez habitaciones.



Hogares



Hogares 39.424

Régimen de Tenencia

Propia:	63,8%
Alquilada:	22,9%
Cedida por trabajo:	0,7%
Prestada:	7,5%
Otra Situación:	5,1%

Hacinamiento

Porcentaje de Hogares con Hacinamiento:	2,2%
---	------

Tenencia Agua

Por Cañería Dentro de la vivienda (Red Pública):	97,8%
Fuera de la Vivienda, pero Dentro del Terreno:	2,0%
Fuera del Terreno:	0,2%

Tic's

Internet:	77,9%
Celular:	91,2%
Computadora/Tablet:	61,5%

Combustible Prioritario Usado para Cocinar

Electricidad:	1,7%
Gas de Red:	93,6%
Gas en Tubo o a Granel (Zeppelin):	0,3%
Gas en Garrafa:	4,2%
Leña o Carbón:	0,2%
Otro Combustible:	0,0%

Hogares según Calidad de los Materiales:

Calidad de Materiales I:	72,7%
Calidad de Materiales II:	17,0%
Calidad de Materiales III:	4,9%
Calidad de Materiales IV:	0,9%
Ignorado	4,5%

* La Calidad de los materiales decrece de I a IV

Hogares con al Menos un Indicador con NBI: 4,3%

Hogares con NBI por Tipo

NBI - Hacinamiento:	47,9%
NBI - Vivienda Tipo Inconveniente:	31,0%
NBI - Condiciones Sanitarias:	7,5%
NBI - Escolaridad:	4,9%
NBI - Capacidad de Subsistencia:	8,8%

Tipo de Hogar Agregado

Hogar Unipersonal:	26,9%
Hogar Nuclear Completo de Pareja Sola:	12,9%
Hogar Nuclear Completo de Pareja e Hijos:	28,7%
Hogar Nuclear Incompleto:	16,7%
Otro Tipo de Hogar:	15,0%

Fuente

Censo Nacional de Población, Hogares y Viviendas 2022

Elaboración

Dirección General de Estadística y Censos - DGEyC