

### Datos Institucionales

Intendente: Sebastián A. Balochi  
 Dirección: Av. San Martín 722  
 Teléfono: 0297 - 489-3401  
 C.P: 9020  
 E-Mail: mesadeentrada.mun.sarmiento@gmail.com  
 Web: www.Sarmiento.gov.ar

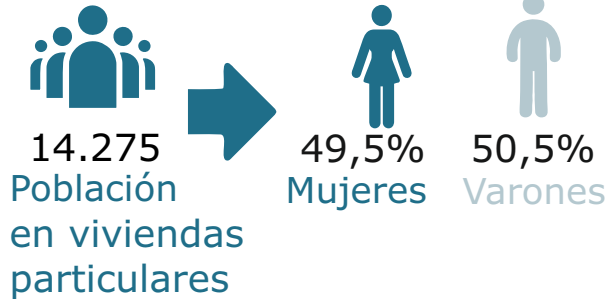
### Datos Geográficos

Superficie: 660,00 Km<sup>2</sup>  
 Densidad: 21,62Hab./ Km<sup>2</sup>  
 Comarca: DEL RIO SENGUER - GOLFO SAN JORGE  
 Distancia a la Capital: 527 Km.  
 Código de Gobierno Local: 0140

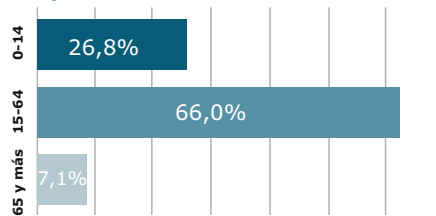


## POBLACIÓN

### Demografía



### Grupos de Edad:



Índice de Feminidad: 98,12

Índice de Dependencia Potencial: 51,5

### Educación



#### Máximo Nivel Educativo Alcanzado

Sin Instrucción:	9,8%
Hasta Primario Completo:	29,2%
Hasta Secundario Completo:	38,6%
Hasta Terciario Completo:	11,4%
Hasta Universitario Completo:	9,3%
Hasta Posgrado Completo:	1,1%
Ignorado:	0,7%

### Salud y Seguridad Social



#### Cobertura Obra Social

Obra Social o Prepaga (Incluye PAMI):	69,2%
Programas o Planes Estatales de Salud:	3,0%
No Tiene Obra Social, Prepaga ni Plan Estatal:	27,8%

#### Cobra Jubilación o Pensión

Si:	12,9%
No:	87,1%

### Mercado Laboral



#### Condición Actividad Económica

Ocupados:	62,7%
Desocupados:	3,8%
Inactivos:	33,5%

#### Ocupados Según Categoría Ocupacional

Servicio Domestico:	3,9%
Empleado/a u Obrero/a:	60,9%
Cuenta Propia:	19,6%
Patrón o Empleador/a:	4,8%
Trabajador/a Familiar:	3,9%
Ignorado:	6,8%

#### Ocupados por Descuento o Aporte Jubilatorio

Le Descuentan:	49,6%
Aporta por si Mismo:	11,1%
No le Descuentan ni Aporta:	36,6%
Ignorado:	2,7%

## Viviendas



### **Viviendas Particulares 5.523**

**Cantidad de Viviendas Particulares Ocupadas:** 4.943  
**Promedio de Personas por Vivienda:** 2,9


#### Viviendas Particulares por Tipo

Casa:	80,0%
Rancho:	1,0%
Casilla:	0,8%
Departamento:	16,3%
Pieza en Inquilinato, Hotel Familiar o Pensión:	1,8%
Local no Construido para Habitación Ocupado:	0,1%
Vivienda Móvil Ocupada:	0,1%

#### Condición de Ocupación

Hay Personas Presentes:	90,0%
No Hay Personas Presentes:	10,0%

#### Cantidad de Hogares por Vivienda

1 hogar 	99,4%
2 hogares	0,6%
3 hogares	0,0%

#### Viviendas particulares:

Las viviendas particulares son aquellas destinadas al alojamiento de hogares particulares.

Por ejemplo: una casa, departamento, rancho.

#### Viviendas colectivas:

Las viviendas colectivas son aquellas destinadas al alojamiento de un hogar colectivo.

Por ejemplo: un cuartel, hospital, convento, internado, prisión, geriátrico, hotel con mas de diez habitaciones.

## Hogares



### **Hogares 4.974**

#### Régimen de Tenencia

Propia:	60,5%
Alquilada:	25,2%
Cedida por trabajo:	1,4%
Prestada:	6,4%
Otra Situación:	6,4%

#### Hacinamiento

Porcentaje de Hogares con Hacinamiento:	2,4%
---	------

#### Tenencia Agua

Por Cañería Dentro de la vivienda (Red Pública):	98,2%
Fuera de la Vivienda, pero Dentro del Terreno:	1,6%
Fuera del Terreno:	0,2%

#### Tic´s

Internet:	76,4%
Celular:	92,1%
Computadora/Tablet:	63,4%

#### Combustible Prioritario Usado para Cocinar

Electricidad:	2,2%
Gas de Red:	87,1%
Gas en Tubo o a Granel (Zeppelin):	1,1%
Gas en Garrafa:	9,4%
Leña o Carbón:	0,2%
Otro Combustible:	0,0%

#### Hogares según Calidad de los Materiales:

Calidad de Materiales I:	76,2%
Calidad de Materiales II:	12,2%
Calidad de Materiales III:	5,9%
Calidad de Materiales IV:	1,2%
Ignorado	4,5%

\* La Calidad de los materiales decrece de I a IV

#### Hogares con al Menos un Indicador con NBI: 5,8%

#### Hogares con NBI por Tipo

NBI - Hacinamiento:	38,9%
NBI - Vivienda Tipo Inconveniente:	43,1%
NBI - Condiciones Sanitarias:	7,0%
NBI - Escolaridad:	4,8%
NBI - Capacidad de Subsistencia:	6,1%

#### Tipo de Hogar Agregado

Hogar Unipersonal:	26,2%
Hogar Nuclear Completo de Pareja Sola:	11,4%
Hogar Nuclear Completo de Pareja e Hijos:	35,6%
Hogar Nuclear Incompleto:	15,2%
Otro Tipo de Hogar:	13,8%

Fuente

Censo Nacional de Población, Hogares y Viviendas 2022

Elaboración

Dirección General de Estadística y Censos - DGEyC