

Datos Institucionales

Intendente: Damian Biss
 Dirección: Mariano Moreno 650
 Teléfono: 0280 - 4481990
 C.P: 9103
 E-Mail: privadabiss@gmail.com
 Web: www.rawson.gov.ar

Datos Geográficos

Superficie: 299,15 Km²
 Densidad: 58,64 Hab./ Km²
 Comarca: VIRCH - VALDÉS
 Código de Gobierno Local: 0112

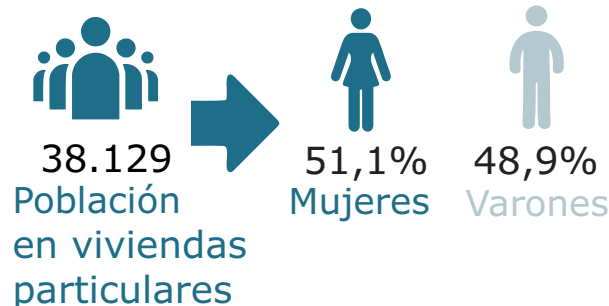


POBLACIÓN

Demografía

Educación

Mercado Laboral



Máximo Nivel Educativo Alcanzado

Sin Instrucción:	8,9%
Hasta Primario Completo:	23,0%
Hasta Secundario Completo:	42,9%
Hasta Terciario Completo:	11,5%
Hasta Universitario Completo:	11,1%
Hasta Posgrado Completo:	1,8%
Ignorado:	0,8%

Condición Actividad Económica

Ocupados:	61,7%
Desocupados:	4,8%
Inactivos:	33,5%

Ocupados Según Categoría Ocupacional

Servicio Domestico:	5,4%
Empleado/a u Obrero/a:	61,2%
Cuenta Propia:	22,7%
Patrón o Empleador/a:	4,1%
Trabajador/a Familiar:	2,7%
Ignorado:	3,9%

Salud y Seguridad Social

Cobertura Obra Social

Obra Social o Prepaga (Incluye PAMI):	72,6%
Programas o Planes Estatales de Salud:	4,3%
No Tiene Obra Social, Prepaga ni Plan Estatal:	23,2%

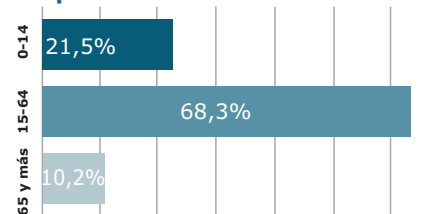
Cobra Jubilación o Pensión

Si:	16,8%
No:	83,2%

Ocupados por Descuento o Aporte Jubilatorio

Le Descuentan:	53,1%
Aporta por si Mismo:	10,6%
No le Descuentan ni Aporta:	33,5%
Ignorado:	2,7%

Grupos de Edad:



Índice de Feminidad: 104,7

Índice de Dependencia Potencial: 46,4

Viviendas



Viviendas Particulares 17.524

Cantidad de Viviendas Particulares Ocupadas: 14.326

Promedio de Personas por Vivienda: 2,7

Viviendas Particulares por Tipo

Casa:	83,7%
Rancho:	0,4%
Casilla:	0,2%
Departamento:	14,8%
Pieza en Inquilinato, Hotel Familiar o Pensión:	0,9%
Local no Construido para Habitación Ocupado:	0,1%
Vivienda Móvil Ocupada:	0,1%

Condición de Ocupación

Hay Personas Presentes:	81,8%
No Hay Personas Presentes:	18,2%

Cantidad de Hogares por Vivienda

1 hogar	99,4%
2 hogares	0,6%
3 hogares	0,0%

Viviendas particulares:

Las viviendas particulares son aquellas destinadas al alojamiento de hogares particulares.

Por ejemplo: una casa, departamento, rancho.

Viviendas colectivas:

Las viviendas colectivas son aquellas destinadas al alojamiento de un hogar colectivo.

Por ejemplo: un cuartel, hospital, convento, internado, prisión, geriátrico, hotel con mas de diez habitaciones.

Hogares



Hogares 14.418

Régimen de Tenencia

Propia:	60,3%
Alquilada:	26,3%
Cedida por trabajo:	0,6%
Prestada:	7,9%
Otra Situación:	4,9%

Hacinamiento

Porcentaje de Hogares con Hacinamiento:	1,8%
---	------

Tenencia Agua

Por Cañería Dentro de la vivienda (Red Pública):	98,9%
Fuera de la Vivienda, pero Dentro del Terreno:	0,9%
Fuera del Terreno:	0,2%

Tic's

Internet:	83,6%
Celular:	94,0%
Computadora/Tablet:	66,8%

Combustible Prioritario Usado para Cocinar

Electricidad:	2,1%
Gas de Red:	91,5%
Gas en Tubo o a Granel (Zeppelin):	0,7%
Gas en Garrafa:	5,5%
Leña o Carbón:	0,2%
Otro Combustible:	0,0%

Hogares según Calidad de los Materiales:

Calidad de Materiales I:	76,2%
Calidad de Materiales II:	14,9%
Calidad de Materiales III:	3,8%
Calidad de Materiales IV:	0,8%
Ignorado	4,4%

* La Calidad de los materiales decrece de I a IV

Hogares con al Menos un Indicador con NBI: 3,6%

Hogares con NBI por Tipo

NBI - Hacinamiento:	44,7%
NBI - Vivienda Tipo Inconveniente:	34,9%
NBI - Condiciones Sanitarias:	7,2%
NBI - Escolaridad:	4,7%
NBI - Capacidad de Subsistencia:	8,6%

Tipo de Hogar Agregado

Hogar Unipersonal:	27,8%
Hogar Nuclear Completo de Pareja Sola:	14,2%
Hogar Nuclear Completo de Pareja e Hijos:	28,4%
Hogar Nuclear Incompleto:	15,6%
Otro Tipo de Hogar:	14,0%

Fuente

Censo Nacional de Población, Hogares y Viviendas 2022

Elaboración

Dirección General de Estadística y Censos - DGEyC